



FARONICS
DEEPFREEZE™
STANDARD

Intégrité TOTALE du système

Manuel de l'utilisateur



FARONICS™
Intelligent Solutions for ABSOLUTE Control

www.faronics.com

Derniere modification : Avril 2010

© 1999 - 2010 Faronics Corporation. Tous droits reserves. Faronics, Deep Freeze, Faronics Core Console, Faronics Anti-Executable, Faronics Device Filter, Faronics Power Save, Faronics Insight, Faronics System Profile et WINSelect sont des marques commerciales et deposes de Faronics Corporation. Tous les autres noms de societes et de produits sont des marques de commerce de leurs proprietaires respectifs.

Contents

Preface	5
Informations importantes.	6
A propos de Faronics	6
Documentation sur le produit	6
Assistance technique.	7
Informations de contact	7
Introduction	9
Configuration systeme.	10
Installation de Deep Freeze	11
Installation ou desinstallation assistee.	12
Installation assistee.	12
Desinstallation assistee	13
Installation ou desinstallation silencieuse.	15
Installation ou desinstallation silencieuse a l'aide d'un raccourci	16
Installation sur des versions existantes de Deep Freeze.	17
Installation a l'aide de l'imagerie.	18
Utilisation de Deep Freeze	19
Icones Deep Freeze.	20
Ouverture de session.	21
Onglet d'etat	22
Etat lors du demarrage suivant.	22
Options de clonage	22
Licence	22
Onglet Mot de passe	23
Installations, modifications ou suppressions permanentes de logiciel.	24



Preface

Ce guide de l'utilisateur décrit comment installer, configurer et utiliser Deep Freeze Standard.

Rubriques

[Informations importantes](#)

[Assistance technique](#)

Informations importantes

Cette section contient des informations importantes a propos de votre produit Faronics.

A propos de Faronics

Faronics fournit des solutions de pointe qui permettent de gerer, simplifier et proteger les environnements informatiques complexes. Nos produits garantissent une disponibilite des postes de travail a 100 % et influencent considerablement le quotidien de milliers de professionnels des technologies de l'information. Nos innovations technologiques performantes et orientees vers l'utilisateur profitent aux etablisements scolaires, aux etablisements de sante, aux bibliotheques, aux organisations gouvernementales et aux entreprises.

Documentation sur le produit

Les documents suivants constituent l'ensemble de la documentation Deep Freeze Standard :

- *Deep Freeze Standard Guide de l'utilisateur* — Ce document vous guide dans l'utilisation du produit.
- *Deep Freeze Standard Notes de version* — Ce document enumere les nouvelles fonctions, les problemes connus et les problemes resolus.

Assistance technique

Nous avons deploye tous nos efforts dans la conception de ce logiciel afin de fournir un produit facile a utiliser, sans difficulte. Si vous rencontrez des difficultes, contactez le service d'assistance technique.

Courrier electronique : support@faronics.com

Telephone : 1 800 943-6422 ou (604) 637-3333

Horaires : 7h00 a 17h00 (heure du Pacifique)

Informations de contact

- Web : www.faronics.com
- Courrier electronique : sales@faronics.com
- Telephone : 1 800 943-6422 ou (604) 637-3333
- Telecopie : 1 800 943-6488 ou (604) 637-8188
- Horaires : 7h00 a 17h00 (heure du Pacifique)
- Adresse : Faronics Technologies USA Inc.
2411 Old Crow Canyon Road, Suite 170
San Ramon, CA 94583
USA

Faronics Corporation
609 Granville Street, Suite 620
Vancouver, BC, V7Y 1G5
Canada



Introduction

Deep Freeze de Faronics permet de supprimer les dommages et pannes de vos ordinateurs en rendant les configurations informatiques indestructibles. Après avoir installé Deep Freeze sur un ordinateur, tous les changements qui y sont apportés, qu'ils soient accidentels ou malicieux, ne sont jamais permanents. Deep Freeze offre une immunité immédiate contre la plupart des problèmes qui touchent les ordinateurs à l'heure actuelle : les migrations inévitables de la configuration, les configurations erronées accidentelles du système, les activités malicieuses de logiciel et les dégradations fortuites de système.

Rubriques

Configuration système

Configuration systeme

Deep Freeze requiert Windows 2000, Windows XP (32 ou 64 octets) ou Windows Vista (32 ou 64 bits) ou Windows 7 (32 ou 64 bits) et 10 % d'espace libre sur le disque dur. La configuration materielle est la meme que celle recommandee pour le systeme hote.

Installation de Deep Freeze

Ce chapitre décrit le processus d'installation.

Rubriques

[Installation ou désinstallation assistée](#)

[Installation ou désinstallation silencieuse](#)

[Installation ou désinstallation silencieuse à l'aide d'un raccourci](#)

[Installation sur des versions existantes de Deep Freeze](#)

[Installation à l'aide de l'imagerie](#)

Installation ou désinstallation assistée

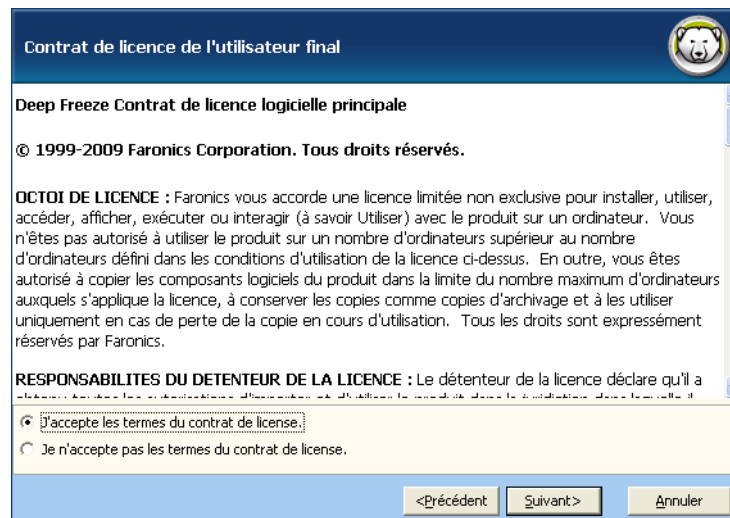
Installation assistée

Suivez les étapes suivantes pour effectuer une installation assistée.

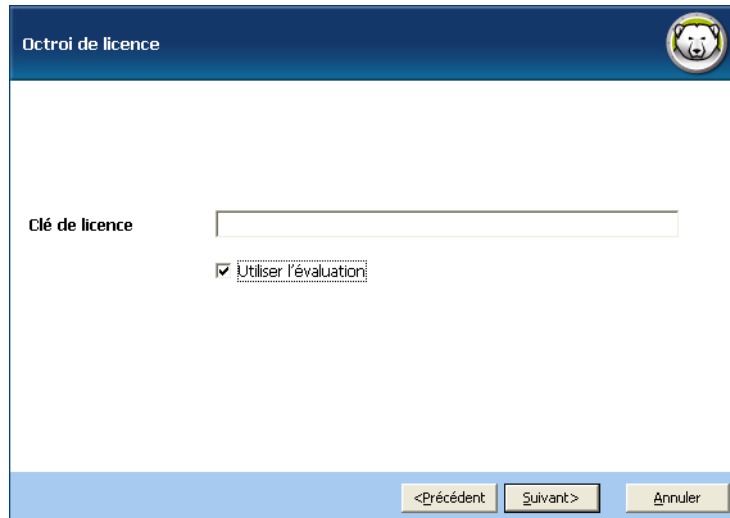
1. Si Deep Freeze a été téléchargé via Internet, double-cliquez sur le fichier *DFStd.exe* pour lancer le processus d'installation. L'écran suivant apparaît :



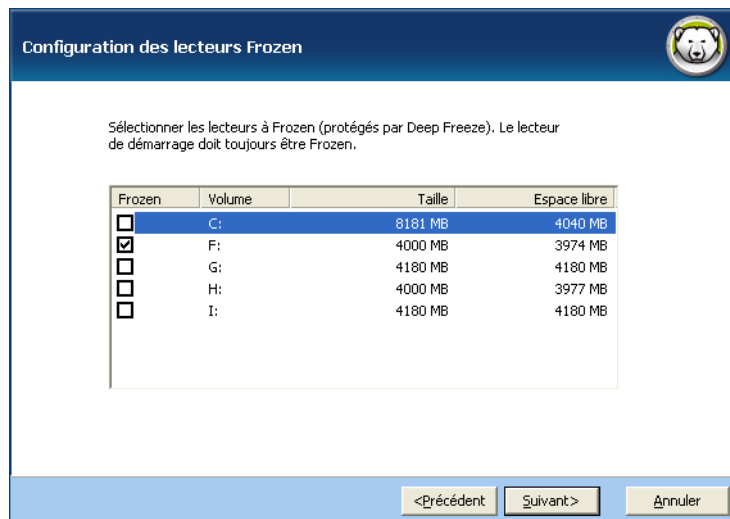
2. Cliquez sur *Suivant*. Cliquez sur *J'accepte les conditions du contrat de licence*. Cliquez sur *Suivant*.



3. Saisissez la clé de licence ou cochez la case *Utiliser la version d'évaluation* pour installer Deep Freeze en mode évaluation. La période d'évaluation prend fin 30 jours après l'installation. Contactez Faronics pour acheter une clé de licence.



4. Choisissez les lecteurs à geler dans la liste affichée.

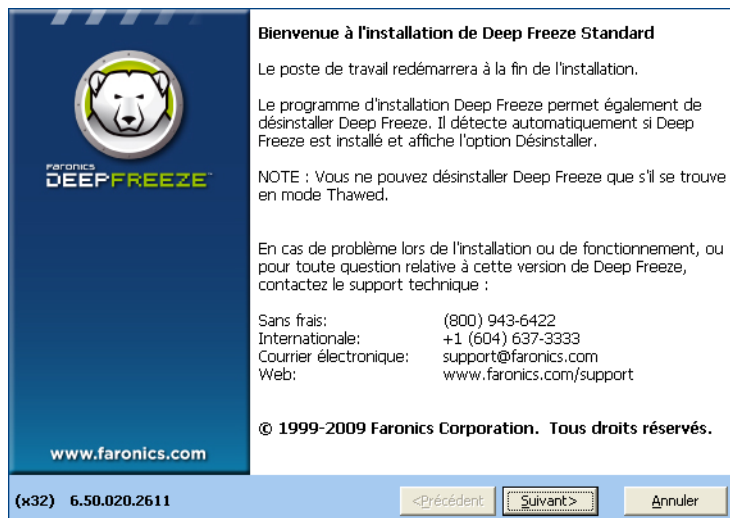


5. Cliquez sur *Installer* pour commencer l'installation. Cliquez sur *Suivant*.
Le poste de travail est immédiatement redémarré une fois l'installation terminée.

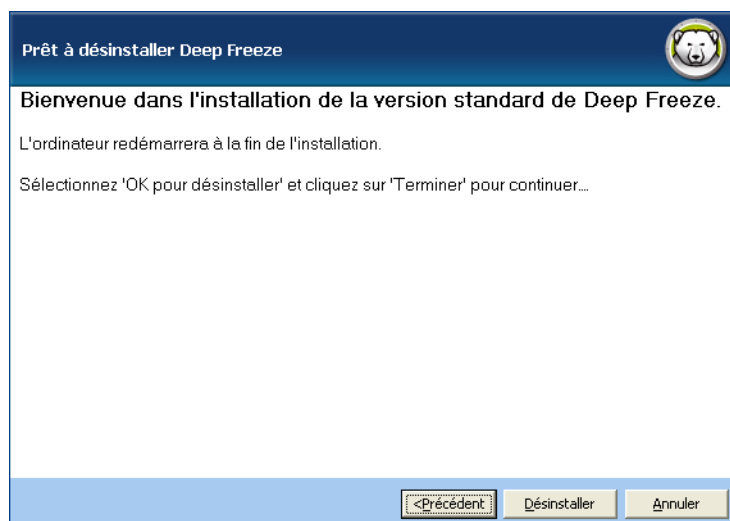
Desinstallation assistée

Suivez les étapes suivantes pour effectuer une désinstallation assistée.

1. Si Deep Freeze a été téléchargé via Internet, double-cliquez sur le fichier *DFStd.exe* pour lancer le processus de désinstallation. L'écran suivant apparaît :



2. Cliquez sur *Suivant*. Cliquez sur *Désinstaller*.



Le poste de travail est immédiatement redemarre une fois la desinstallation terminée.

Installation ou désinstallation silencieuse

Deep Freeze peut être rapidement installé sur plusieurs postes de travail d'un réseau à l'aide du système d'installation silencieuse. Deep Freeze peut aussi être désinstallé de la même façon. Tout utilitaire de déploiement qui permet l'exécution d'une ligne de commande sur un poste de travail distant peut implémenter le système d'installation ou de désinstallation silencieuse. Une fois l'installation ou la désinstallation silencieuse terminée, le système redémarre immédiatement.

La ligne de commande possède les options suivantes :

Syntaxe	Description
<code>[/Install]</code>	Installation de Deep Freeze à l'aide d'un fichier d'installation
<code>[/Uninstall]</code>	Désinstaller Deep Freeze
<code>[/PW=password]</code>	Définition d'un mot de passe pendant l'installation
<code>[/AllowTimeChange]</code>	L'horloge système peut être modifiée
<code>[/Freeze=C, D, ...]</code>	Seuls les lecteurs répertoriés sont gelés (tous les autres sont dégelés)
<code>[/Thaw=C, D, ...]</code>	Seuls les lecteurs répertoriés sont dégelés (tous les autres sont gelés)

Exemple de ligne de commande :

```
DFStd.exe /Install /Freeze=C /PW=password
```

Dans l'exemple ci-dessus, seul le lecteur *C:* est gelé. Les autres lecteurs du poste de travail sont dégelés. Si le poste de travail possède uniquement un lecteur *C:*, le commutateur `[/Freeze]` peut être omis. Un mot de passe (mot de passe) est créé. Après l'exécution de la commande, Deep Freeze est installé et le poste de travail redémarre sous forme gelée.



Le système d'installation ou de désinstallation silencieuse ne fonctionne pas sans le commutateur `[/Install]` ou `[/Uninstall]`.



Deep Freeze doit être en mode Dégelé pour que la fonction `[/Uninstall]` puisse être utilisée.

Installation ou desinstallation silencieuse a l'aide d'un raccourci

Deep Freeze peut etre installe (ou desinstalle) directement sur un poste de travail sans avoir a utiliser la boite de dialogue d'installation en procedant comme suit.

1. Localisez le fichier d'installation Deep Freeze (*DFStd.exe*) sur le CD de Deep Freeze Standard.
2. Cliquez avec le bouton droit de la souris et choisissez *Creer un raccourci*. Sauvegardez le raccourci sur le bureau.
3. Cliquez avec le bouton droit de la souris et choisissez *Proprietes*.
4. Modifiez le chemin du champ *Cible* en saisissant `/install` ou `/uninstall` a la fin du chemin.

Exemple de cible de raccourci :

```
E:\Deep Freeze Install File\DFStd.exe /install
```

Le fait de double-cliquer sur le nouveau raccourci entraine l'installation ou la desinstallation immediate de Deep Freeze, suivie du redemarrage du poste de travail.



Deep Freeze doit etre en mode Degele pour pouvoir utiliser `/uninstall`.

Installation sur des versions existantes de Deep Freeze

Toutes les versions existantes de Deep Freeze doivent être désinstallées avant d'exécuter toute nouvelle installation de Deep Freeze.

Installation a l'aide de l'imagerie

Deep Freeze a ete concu pour fonctionner avec les principaux logiciels de gestion bureautique et d'imagerie. Utilisez une installation assistee ou une installation silencieuse pour installer Deep Freeze sur une image maitresse.

Deep Freeze doit etre prepare au deploiement afin de finaliser une image maitresse. Pour preparer l'image maitresse en vue du deploiement, suivez les etapes suivantes :

1. Redemarrez l'ordinateur en mode *Degele*.
2. Lancez Deep Freeze a l'aide du raccourci *CTRL+MAJ+ALT+F6* du clavier. Appuyez autrement sur *MAJ* et double-cliquez sur l'icone Deep Freeze dans la barre d'etat.
3. Saisissez le mot de passe et cliquez sur *OK*.
4. Cliquez sur *Definir un indicateur* dans l'onglet *Etat*.
5. Le message *L'indicateur a ete defini correctement. Voulez-vous redemarrer votre ordinateur maintenant? s'affiche*. Cliquez sur *Oui* pour redemarrer le poste de travail sur le champ. Cliquez sur *Non* pour redemarrer le poste de travail plus tard.

Une fois l'imagerie terminee, les postes de travail requierent un nouveau redemarrage pour que Deep Freeze detecte correctement les modifications de configuration du disque. Si l'image des postes de travail est creee en mode non assiste, vous devez vous assurer que les postes de travail redemarrent pour mettre a jour la configuration.

Utilisation de Deep Freeze

Rubriques

Icones Deep Freeze

Ouverture de session

Onglet d'état

Onglet Mot de passe

Icones Deep Freeze

L'icône Gele ou Degele de Deep Freeze apparait dans la barre d'état apres l'installation, et indique si le poste de travail est actuellement protege ou non par Deep Freeze.

Si le poste de travail est gele, l'icône suivante est affichee dans la barre d'état :



Si le poste de travail est degele, l'icône suivante est affichee dans la barre d'état :



Ouverture de session

Pour ouvrir une session dans Deep Freeze, suivez les étapes suivantes :

1. Appuyez sur MAJ et double-cliquez sur l'icône Deep Freeze dans la barre d'état. Vous pouvez aussi utiliser le raccourci CTRL+MAJ+ALT+F6 sur le clavier. La boîte de dialogue suivante apparaît :



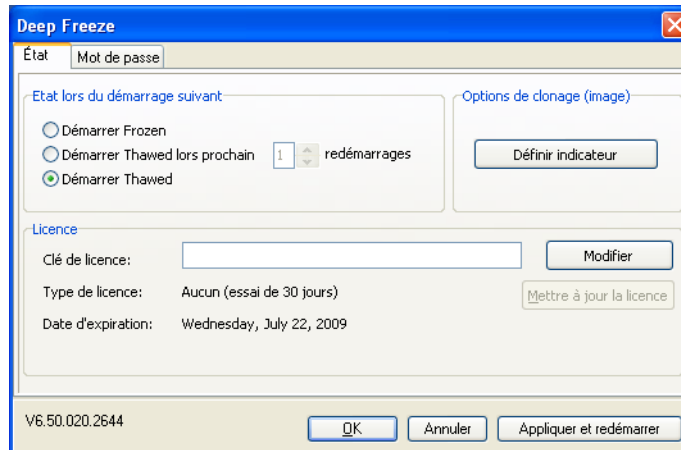
2. Saisissez le mot de passe administrateur et cliquez sur *OK* pour ouvrir une session dans Deep Freeze. Si aucun mot de passe n'a été configuré, laissez le champ du mot de passe vide et cliquez sur *OK*.



Par mesure de sécurité supplémentaire, Deep Freeze prévient les attaques par dictionnaire en redémarrant automatiquement le poste de travail après 10 tentatives d'ouverture de session.

Onglet d'état

L'onglet *Etat* sert à configurer le mode de Deep Freeze après le prochain redémarrage, à configurer l'indicateur grâce à l'imagerie et à mettre à jour la cle de licence.



Etat lors du démarrage suivant

1. Choisissez l'une des options suivantes :
 - *Demarrer gele* pour que le poste de travail soit gele lors du prochain redémarrage
 - *Demarrer Gele* au prochain pour que le poste de travail soit degele a chaque redémarrage pour le nombre de redémarrages suivants defini
 - *Demarrer degele* pour que le poste de travail soit degele a chaque redémarrage
2. Cliquez sur *OK* pour que les modifications soient adoptees au prochain redémarrage. Cliquez sur *Appliquer et redémarrer* pour appliquer les modifications sur le champ et redémarrer le poste de travail.

Options de clonage

Les *Options de clonage* permettent de preparer les images maitresses en vue du deployment. Pour plus d'informations, consultez la section [Installation a l'aide de l'imagerie](#).

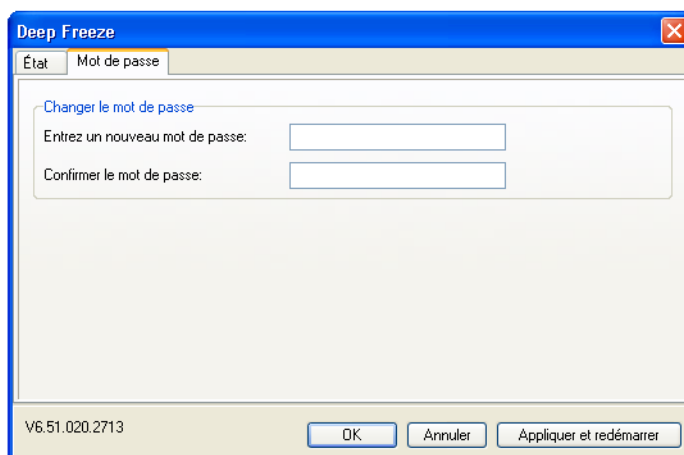
Licence

1. Pour actualiser la cle de licence, cliquez sur *Modifier* et saisissez la cle de licence dans le champ *Cle de licence*.
2. Cliquez sur *Mettre a jour la licence*.

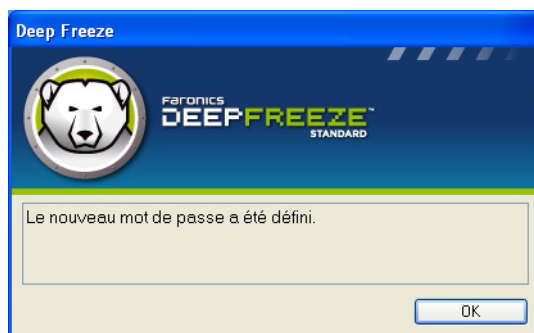
La version d'*Evaluation* de Deep Freeze est ainsi remplacée par la version *Sous licence*. Le champ *Type de cle de licence* affiche la *Cle de licence*. La *Date d'expiration* affiche la date et l'heure d'expiration de la licence.

Onglet Mot de passe

L'onglet *Mot de passe* est utilisé pour configurer un nouveau mot de passe ou modifier le mot de passe utilisé pour ouvrir une session dans Deep Freeze.



1. Saisissez et confirmez le nouveau mot de passe, puis cliquez sur *OK* pour le configurer.
2. Le message suivant apparaît.



3. Cliquez sur *OK*.

Installations, modifications ou suppressions permanentes de logiciel

Les postes de travail doivent être dégelés afin que les modifications permanentes prennent effet. L'installation d'un logiciel requiert souvent un ou plusieurs redémarrages pour qu'elle soit réalisée.

Deep Freeze permet aux administrateurs de surmonter les obstacles en matière de maintien de la configuration de leurs postes de travail en environnement de production. Deep Freeze protège les postes de travail contre les modifications non autorisées, virus et programmes malveillants qui peuvent provoquer leur panne. Deep Freeze offre aussi des fonctions visant à conserver les données utilisateur tout en protégeant le poste de travail.

Pour de plus amples informations sur la façon d'implémenter Deep Freeze et d'assurer la rétention des données utilisateur, consultez *Deep Freeze - Stockage des données utilisateur disponibles* sur <http://www.faronics.com/library>